

Dovre tettsted

Prosjektering av utearealer

Kafédialog

29. november 2023



Henning
Larsen



Foto: Truls Telle, GD

Prosjekt mål




1. Tiltak som styrker den fysiske omgivningen som utgjør sentrum av Dovre, med blick på berekraftige, estetiske og funksjonelt gode løysingar.



2. Bli ein enda meir attraktiv møteplass for bygdefolket og tilreisande med moglegheit for felles aktivitetar og arrangement, handel, rekreasjon og med offentlege tenester.



3. Planen for tettstaden og tiltak skal legge til rette for vekst og næringsutvikling.

An aerial photograph of a rural village nestled in a valley. The landscape is dominated by rolling green hills and fields. A river flows through the center of the village, with a bridge crossing it. Several buildings, including houses and larger structures, are scattered across the valley. The overall scene is peaceful and scenic.

Rammer

#1

**Styrke
sentrums-
bedriftene.**

#2

**Styrke
profilering
av bedrifter
rundt.**

#3

**Lokale
materialer
og produkter.**

Styrker

Kompakt sentrum

Offentlige funksjoner

Kommunehus

Barnehage

Kirke

Samfunnshus

Velforening

Private funksjoner

Dagligvarebutikk

Bensinstasjon

Kafé

Lokale tradisjonsrike kompetansebedrifter

Hjerleid



Styrker

Godt tilrettelagt for gangtrafikk

Korte avstander

Gode ganglinjer

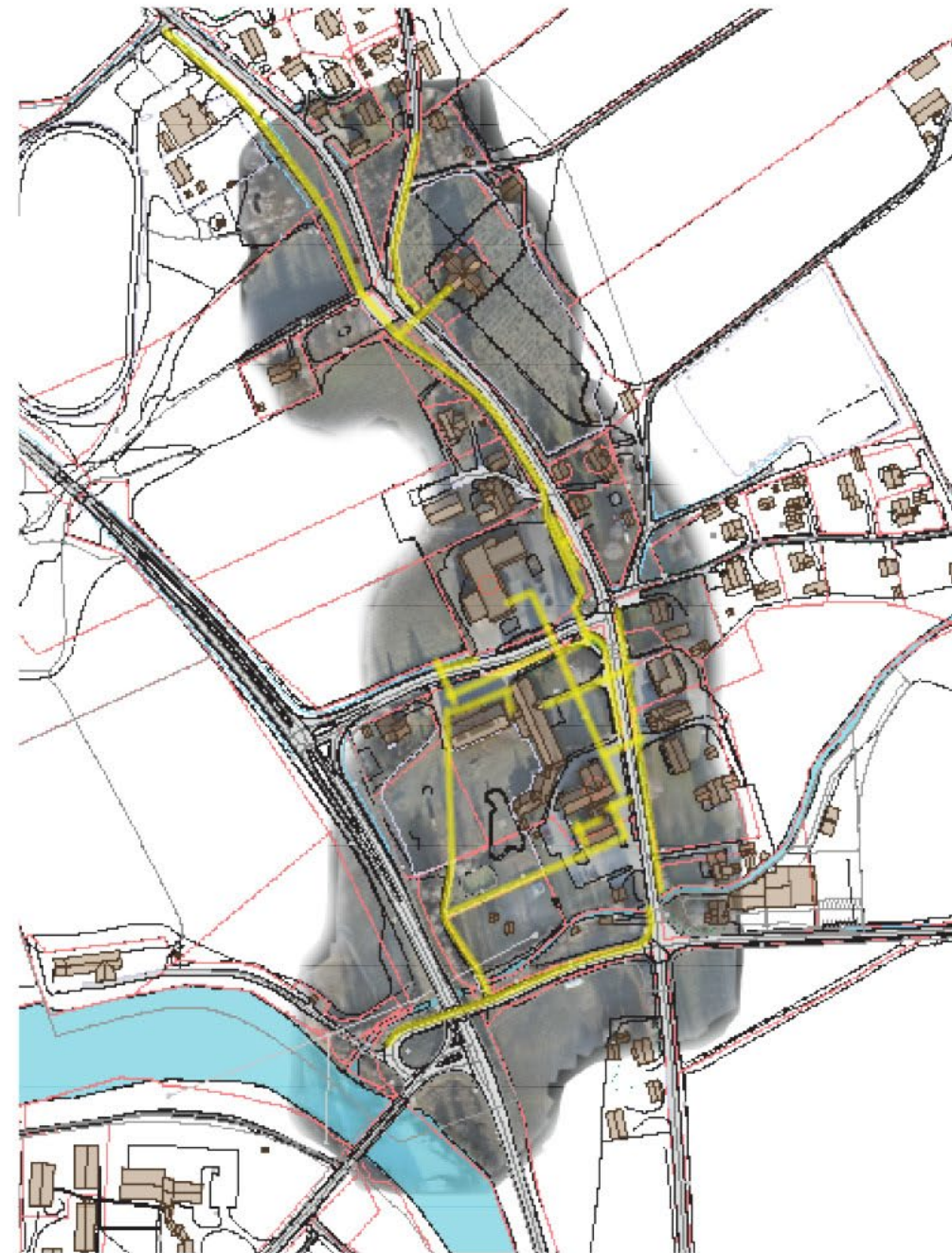
Mange som går i hverdagen

Separat fra tungtrafikk

Syklister og fotgjengere ferdes på de mindre veiene.

Lite biltrafikk

Lav fart



Styrker

Koblinger på tvers



Styrker

Sterk stedsidentitet



Byggeskikk



Jordbrukslandskapet



Fjellskapet



Håndverkstradisjoner



Nasjonal kulturhistorie

Muligheter

Hvordan skape helhet?



Helhet

Vegetasjon

Vegetasjon som ledelinjer

Lokale treslag - f. eks rogn og furu

Stedegen vegetasjon

Eng

Robuste staudeplanter



Helhet

Belysning



Helhet

Grønnstruktur nord

Trær

Busker

Privathager

Små og større flater

Bruke grønne flater til overvannshåndtering



Helhet

Grønnstruktur sør

Trær

Busker

Privathager

Små og større flater

Bruke grønne flater til overvannshåndtering



Helhet

Materialbruk



Treverk



Naturstein



Skifer



Grus

Forbindelser



— snarveg er ikke UU, kunne brukes som hovedgangforbindelse med sentrum



— Utbedring av møteplasser

Muligheter

Gangsti

Flere trær - lage rom?

Terrangformer som støyskjerming?

Flere lekefunksjoner?

Benker?

Rydde i eksisterende vegetasjon



Oppgave 1

Du går frå Hjerleid handverksskule, langs brua over Dragåe, over skulegarden, til Dovre samfunnshus og vidare til Coop.



1a

Det er sommar.

- Kva er fint ved denne gåturen
- Kva er mindre fint ved denne gåturen?
- Kva kan gjere gå-turen betre? (fortau, belegg, ledelinje, ljossetting, vegetasjon, benk, skilt/merking, kunst, osv)



1b

Det er vinter.

- Kva er fint ved denne gåturen
- Kva er mindre fint ved denne gåturen?
- Kva kan gjere gå-turen betre? (fortau, belegg, ljossetting, vintervedlikehald, vegetasjon, skilt/merking, kunst, osv)

Sammenheng



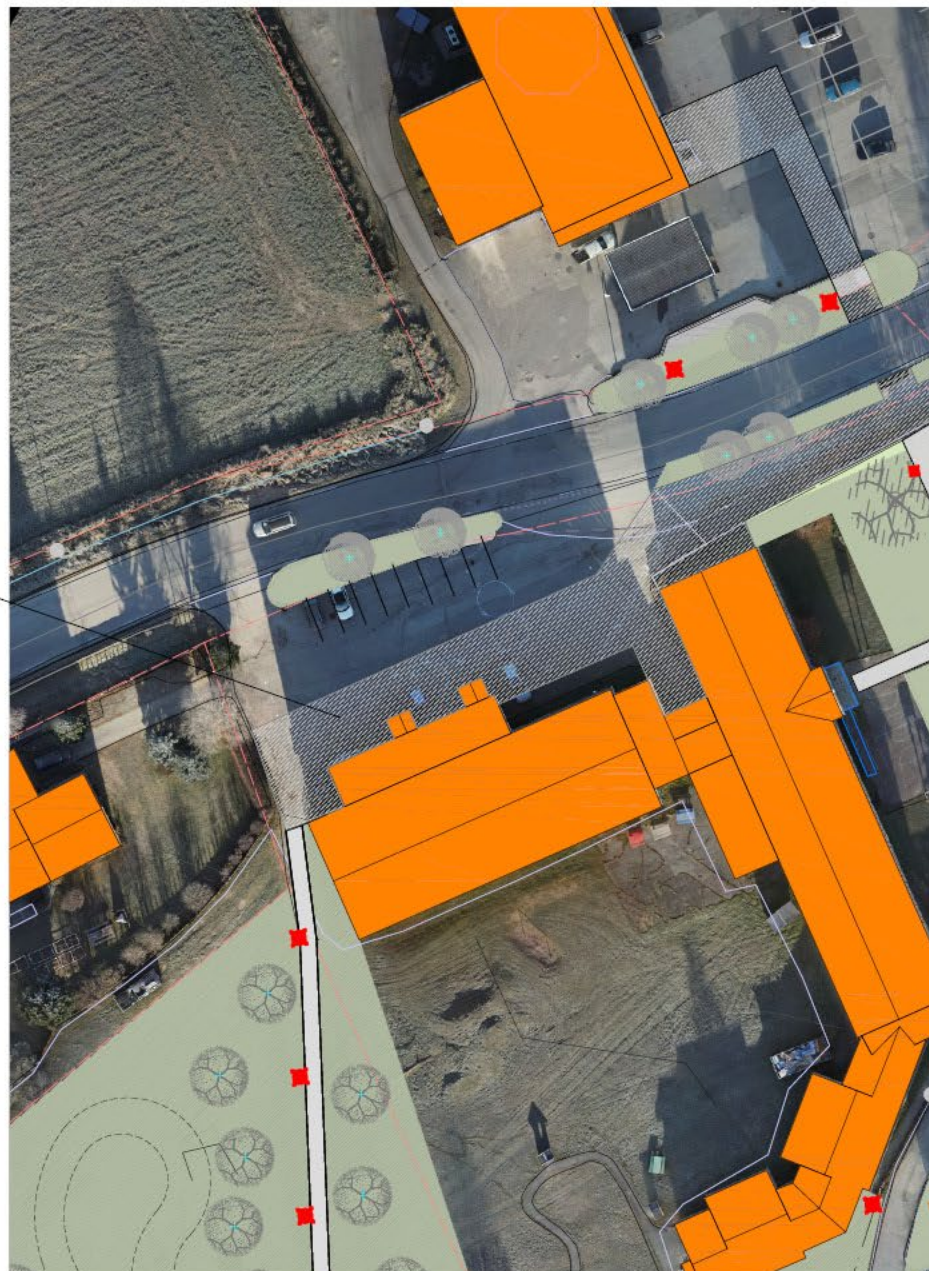
— Uryddige bevegelsefunksjoner for ulike trafikanter

Muligheter

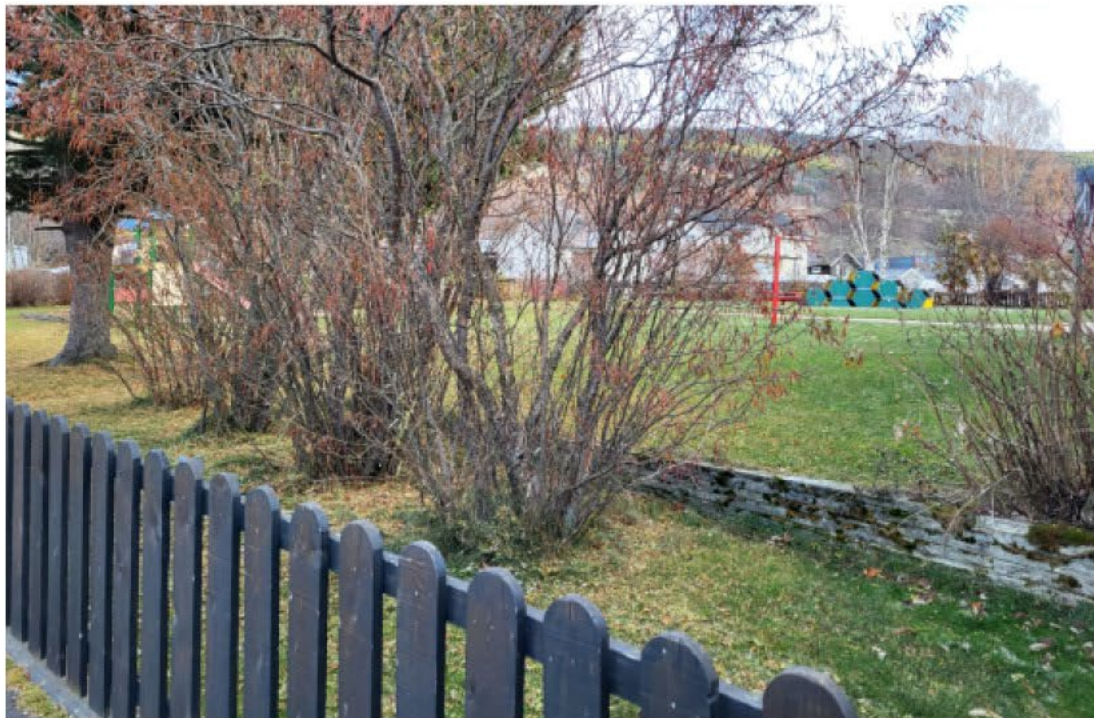
Samfunnshuset



Markere fotgjengerprioritet
Helhetlig dekke av naturstein



Sammenheng



— Manglende tilgang til parken



— Kryssinger på tvers av Kongsvegen

Muligheter

"Dovreparken"

Helhetlig dekke
med fotgjengerprioritet

Bevare og bygge videre
på eksisterende beplantning

Fjerne gjerde = plass + park



Sittekanter



Gruset plass
Plass til kafebord

Forbindelse gjennom

Oppgåve 2

Grøntarealet/skulegarden utanfor gml Dovre skule mot Kongsvegen skal oppgraderast og forskjønnast.



2a

Det er sommar.

- Kva funksjonar og arrangementer tenker dykk grønntarealet skal romme?
- Kva kvalitetar bør bli teke vare på?
- Korleis kan området forskjønnast og forbetrast? (vegetasjon, belegg, ljosssetting, benkar og bord, scene, kunst, osv)



2b

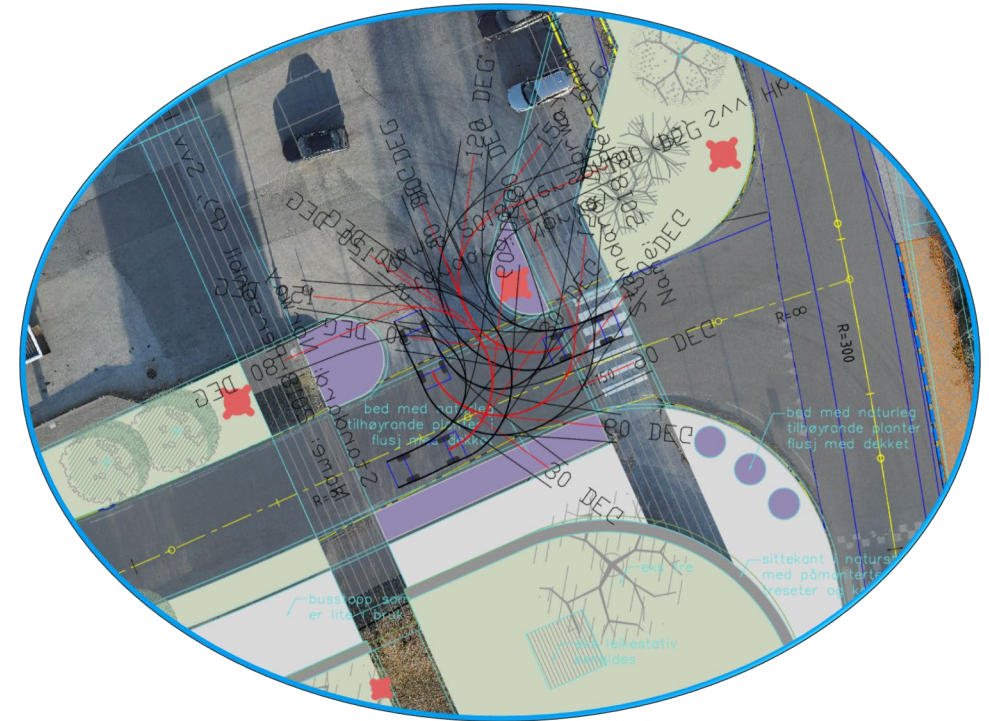
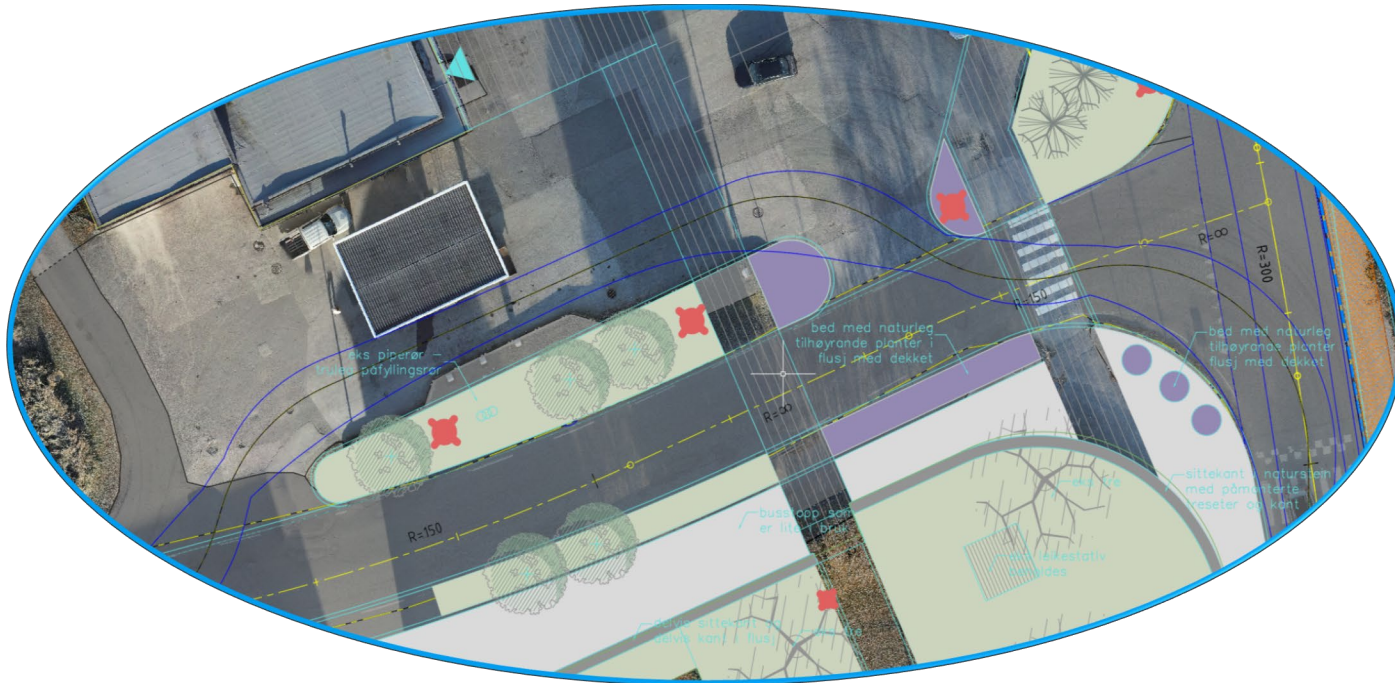
Det er vinter.

- Kva funksjonar og arrangementer tenker dykk arealet kan romme?
- Kva kvalitetar kan området ha om vinteren? (vegetasjon, ljosssetting, portal, benkar og bord, scene, kunst, osv)

Inn- og utkjøring Coop

Inn- og utkjøring til Coop må ivareta:

- Svingebevegelse for vogntog til påfylling av drivstoff.
- Møtende trafikk i inn- og utkjøring med personbil.
- Unngå svingebevegelse i motgående kjøreretning.



GS-veg ved Coop

Utbedringstiltak GS-veg ved Coop:

- Øke bredden til 3,0m
- Bedre adkomst til dagens busslomme
- Forbedre overvannshåndteringen mellom GS-veg og kjøreveg (f. eks. regnbed)
- Trivselsfornyelse av området



RAMBOLL

Bright
Sustain

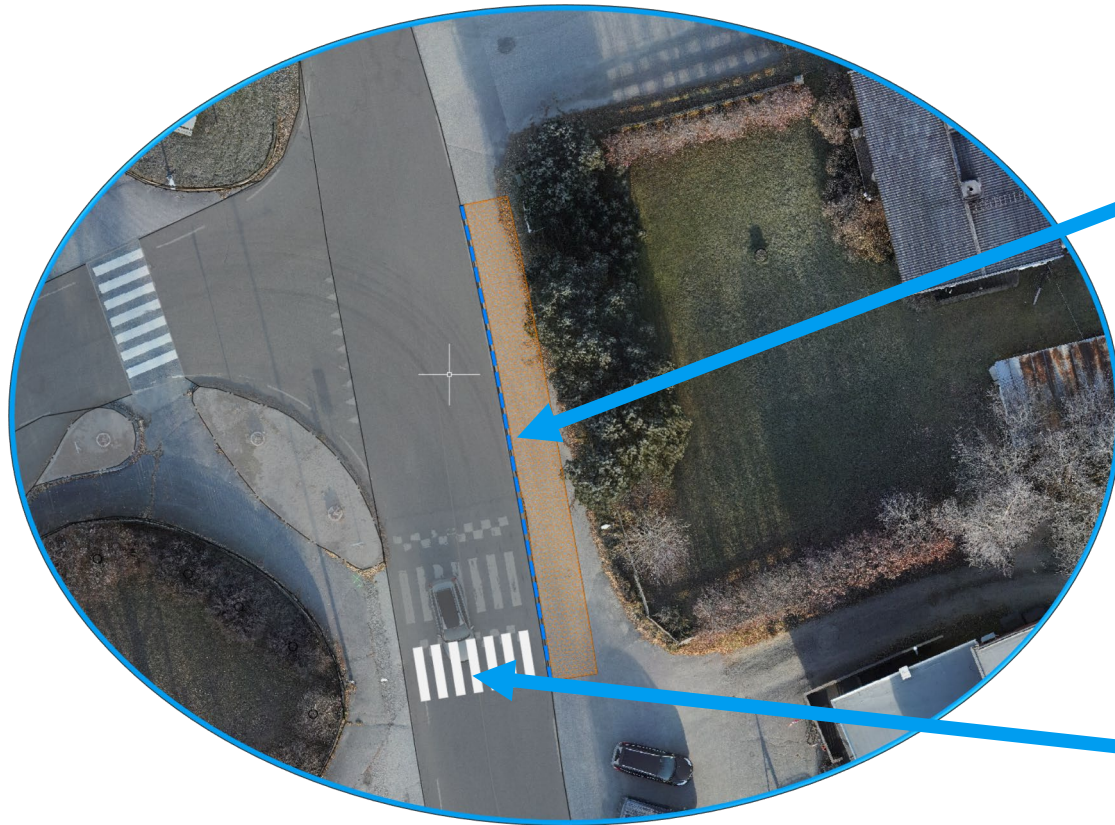
Busstopp



- større venteareal
- trafiksikkerhet

Kongsvegen - kantstopp

Utbedring eksist. busstopp



- En busslengde (20m)
- Kantstein vis 18cm
- Venteareal $b=2,5m$
- Opphøyde gangfelt

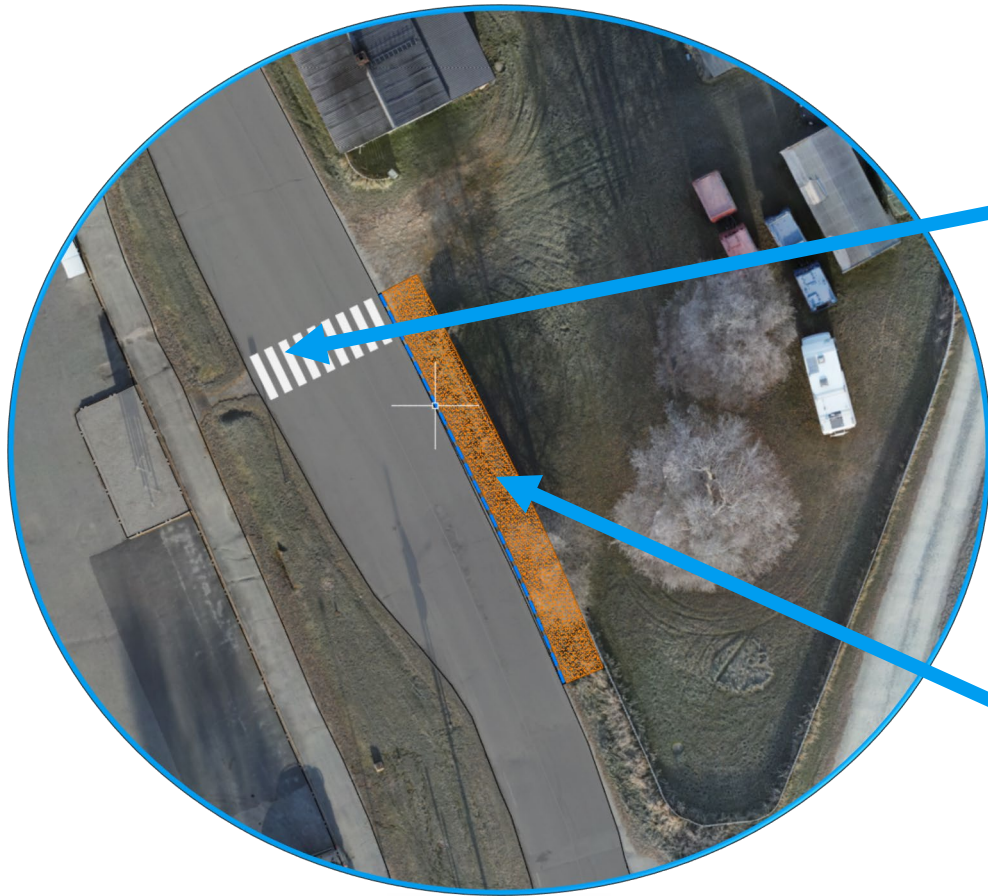


RAMBOLL

Bright ideas.
Sustainable change.

Kongsvegen - kantstopp

Forslag til ny plassering



- En busslengde (20m)
- Kantstein vis 18cm
- Venteareal b=2,5m
- Opphøyde gangfelt



RAMBOLL

Bright ideas.
Sustainable change.

Oppgave 3

Arealet mellom samfunnshuset/ gml Dovre skule, Coop og krysset fylkesvegen/Kongsvegen med busstopp.



3a

Det er sommar.

- Kva er utfordringane for mjuke trafikantar i dette området?
- Korleis er det å køyre bil i området?
- Korleis kan området forbetrast og forskjønnast? (belegg, kanter/murer, ganglinjer og kryssingspunkt av veg, ljosssetting, vegetasjon, torghandel, sykkelparkering, benker, osv)



3b

Det er vinter.

- kva er utfordringane for mjuke trafikantar i dette området?
- Korleis er det å køyre bil i området?
- Korleis kan området forbetrast og forskjønnast? (belegg, kanter/murer, ganglinjer og kryssingspunkt av veg, ljosssetting, vegetasjon, torghandel, benker, osv)

Kirkebakken



- Barriere
- Behov for kobling på av Kongeveien
- Adkomstsituasjon
- Bedre tilgjengelighet / universell utforming



- Funksjonell og trafiksikker parkering
- Adkomst til naboeiendom
- Forskjønning

Muligheter

Kirkebakken



Skiferdekke over Kongevegen



Eksempel ved Kvam kirke



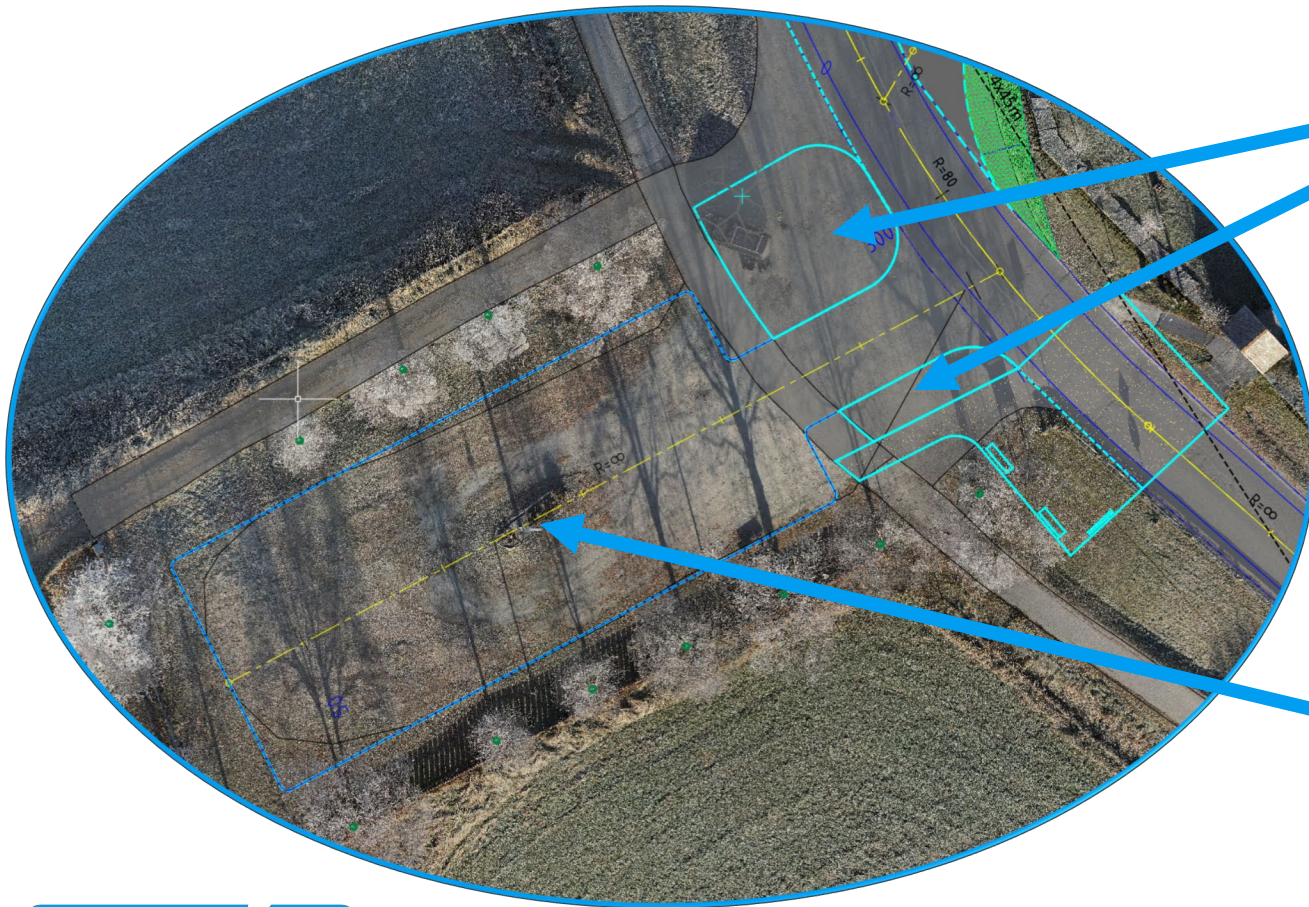
Eksisterende skifer



Blomstereng

Innkjøring ved kirka

Oppstramming inn- og utkjøring



Grøntareal & trær

- Kjørebredde 6,0m
- Grøntareal med beplantning
- Bevaring av flaggstang
- Egen innkjøring til eiendom



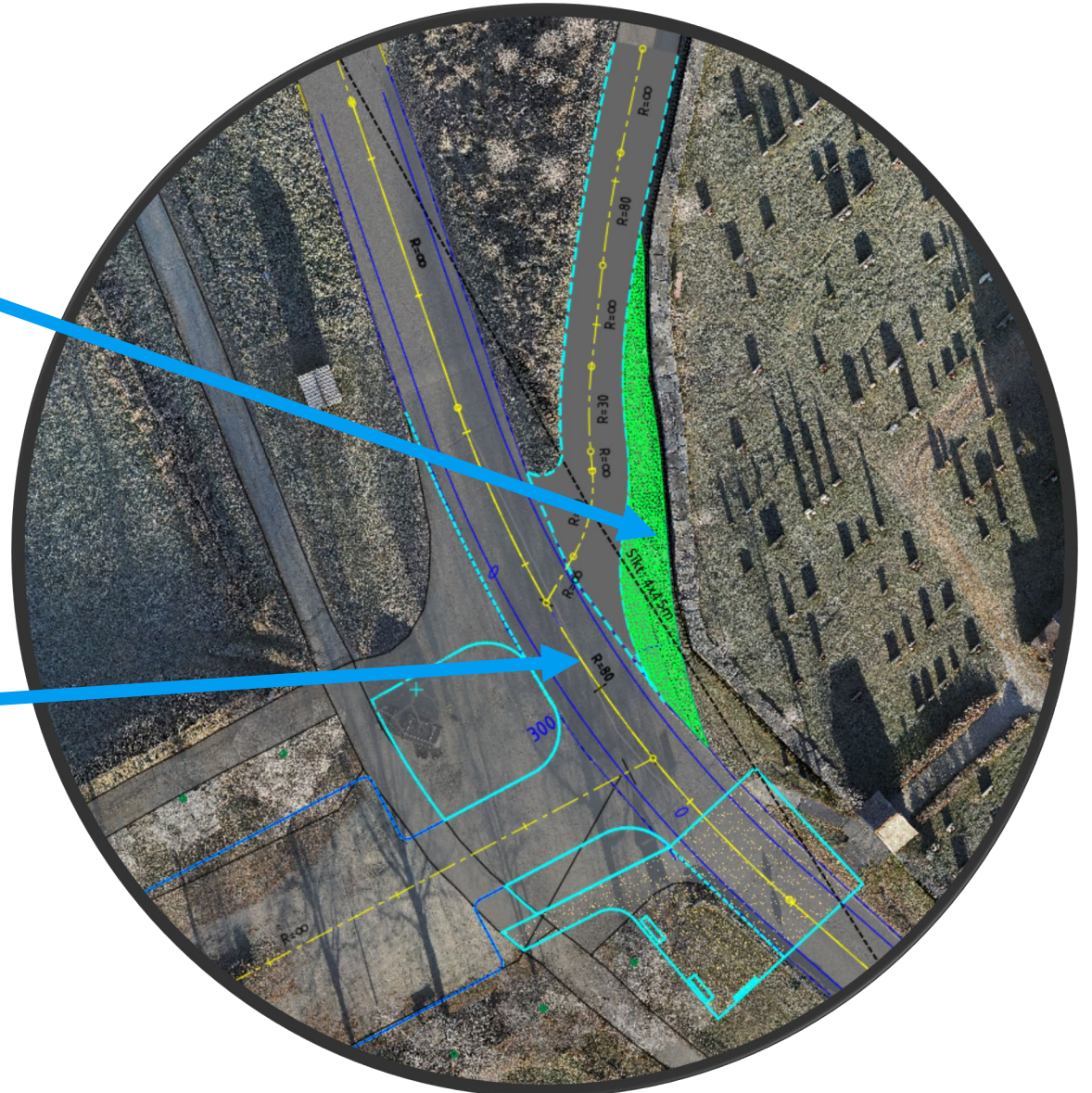
RAMBOLL

Bright ideas.
Sustainable change.

Kongsvegen x Vangsvegen

Utbedring av kryssområdet

- Bedre vinkel inn på Kongsvegen
- Bedre sikt i krysset
- Grønnskråning mot kirkegjærde
- Svingebevegelse for renovasjonskjøretøy



Oppgave 4

Arealet langs Kongsvegen og framom kyrkja, fra Coop til Vangvegen.



4a

Det er sommar.

- Kva er utfordringane for mjuke trafikantar i dette området?
- Korleis fungerer området framom kyrkja?
- Korleis kan området forbetrast og forskjønnast? (belegg, kanter/murer, ganglinjer og kryssingspunkt av veg, ljosssetting, vegetasjon, oppslagstavle, oppstillingsplass, benker, osv)



4b

Det er vinter.

- Kva er utfordringane for mjuke trafikantar i dette området?
- Korleis fungerer området framom kyrkja?
- Korleis kan området forbetrast og forskjønnast? (belegg, kanter/murer, ganglinjer og kryssingspunkt av veg, ljosssetting, vegetasjon, oppslagstavle, oppstillingsplass, benker, osv)