

# Utvikling av tettstaden

## Dovre



# Agenda

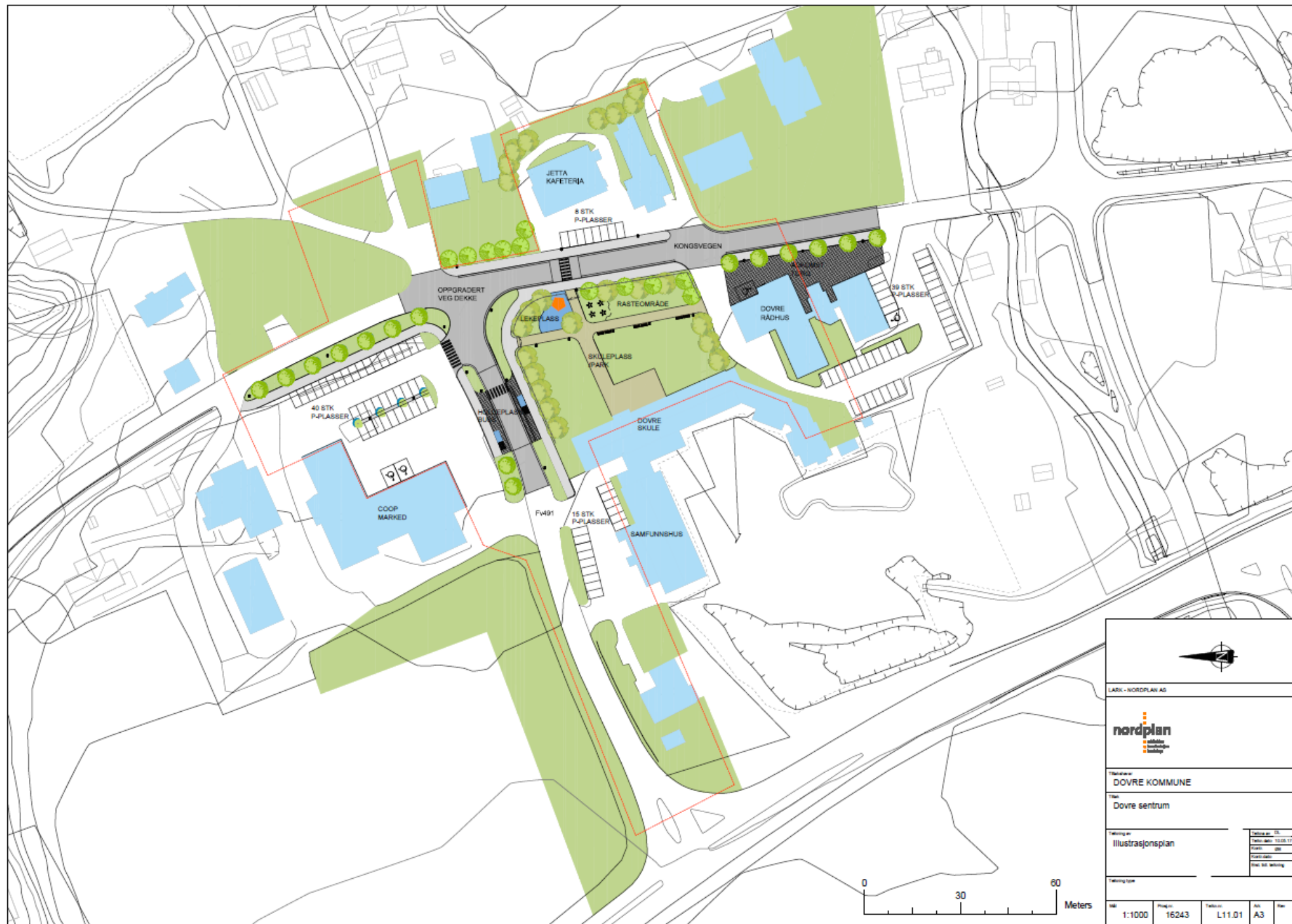


- Velkommen!
- Historikk
- Status og framdrift
- Drøfting og innspel

# Forankring

- Utviklingsprosjekt Dovre sentrum vedtatt i kommunestyret i 2016
- Forprosjekt gjennomført 2016-17
- Budsjett 2022 – nytt initiativ

# Forprosjekt 2016



LARK - NORDPLAN AS

**nordplan**  
utvikling  
landskap  
arkitektur

Tilstand: DOVRE KOMMUNE  
Tittel: Dovre sentrum

Tilleggsoppgave: Illustrasjonsplan

|               |                 |                 |         |      |
|---------------|-----------------|-----------------|---------|------|
| Skala: 1:1000 | Prosjekt: 16243 | Tillegg: L11.01 | Ark: A3 | Rev: |
|---------------|-----------------|-----------------|---------|------|

0 30 60 Meters

# Overordna målsetting – PNUs rammer fra 2016

Plan-, nærings- og utviklingsutvalet sette følgjande ramme for prosjektet:

- *Prosjektet skal styrke sentrumsbedriftane*
- *Prosjektet skal styrke profileringa av bedriftane i området rundt Dovre tettstad*
- *Lokale materialar og produkt skal bli brukt og profilert*
- *Prosjektet må bli avgrensa geografisk*

Sida det er gått ei tid sida forprosjektet for Dovre vart gjennomført, bør ramma vurderast på nytt.



# Budsjett og kalkyler - prioriteringar

## **Budsjett planlegging**

- Nok. 200.000,- avsett i 2022

## **Økonomiplan 2022-2025**

- Nok. 1.750.000,- avsett i 2023
- Nok. 3.750.000,- avsett i 2024

SUM Nok. 5.500.000,-

## **Søke eksterne bidrag**

# Tettstadsprosjektet

## Eige område på heimesida til kommuna

<https://www.dovre.kommune.no/tjenester/plan-byggesak-og-tekniske-tjenester/kommunal-planlegging/tettstedsutvikling-dovre-sentrum/>

## Innbyggerdialogen

Eit kartbasert verktøy som skal bli implementert.

## E-post

Eigen e-post til prosjektet



# Overordna føringar og mål – FNs bærekraftsmål

- FNs bærekraftsmål er verdas felles arbeidsplan for fram mot 2030.
- Regjeringa har bestemt at bærekraftsmåla skal leggest til grunn i all samfunns- og arealplanlegging i Norge

Hovudmål:

- Utvikle gode tettsteder og byer
- Stoppe klimaendringar
- Bekjempe fattigdom og ulikheiter





# Bærekraftsmål for Dovre kommune (fra planstrategien)

## *Attraktive og klimavennlege by- og tettstadsområde*

- *Samordna bustad-, areal- og transportplanlegging*
- *Eit framtidsretta og miljøvennleg transportsystem*
- *Levande by- og tettstadssenter*
- *Helse og trivsel*
- *Regionalt utbyggingsmønster, senterstruktur og transportsystem*
- *Nok og variert bustadbygging*
- *Høg arealutnytting rundt kollektivknutepunkt*
- *Aktiv og heilskapleg sentrumspolitik*
- *Trygge og helsefremjande bu- og oppvekstvilkår*
- *Ta vare på naturverdiar og leggje til rette for fysisk aktivitet*
- *Leggje prinsippa om tilgjenge og universell utforming til grunn i planlegging.*



# Status for Dovre kommune (fra planstrategien)

## Mykje er veldig bra!

Gode oppvekstvilkår, gode boforhold, svært gode muligheter for friluftsliv og idrett i rein natur, mm

## Noko bør vi bli betre på:

Bærekraft, utvikling av tettstadene, bustadutvikling, nyskaping, innovasjon, mm

## Noko må vi ta tak i:

Auka fattigdom, fallande folketal og auka del eldre, felles uteområder, mm



# Overordna og langsiktig målsetting – kva ynskjer vi å jobbe mot?

Eksempel:

- Auka **trivsel** og ein helsefremjande stad for alle innbyggjarane
- Ein **attraktiv og levande** tettstad som tilbyr varierte funksjonar og dekker ulike behov
- Ein **inkluderande og mangfaldig** tettstad som involverer innbyggjarane og bedriftene
- Ein **effektiv** tettstad som gjev god kvardags logistikk (gangakser, sykkelveg, skuleveg, bilveger,..)
- Ein tettstad med **særpreg**
- Ein **vennleg** stad og ein stad der ein «**slepper til**»
- Ein **miljøvennleg** tettstad m.a. med god blå-grøn struktur og gode gangforbindelser
- Ein **fleksibel** tettstad
- Ein tettstad der **klimaendringar** og naturhendingar som flom, ekstremnedbør, mm blir handtert

# Oppleveling og bruk av Dovre

Gode sammenhenger og nettverk av kvalitetar, treffstader og målpunkt gjer ein stad **levbar**

**triveleg**

**attraktiv og levande**

**inkluderande og mangfaldig**

**effektiv**

**særprega**

**varierte tilbod og god service**

**miljøvennleg**

**blå-grønnstruktur**

**fleksibel**

**klimateilpassa**



# Kartlegging av *tettstadsveven*



# Kartegging – Vegval

## har

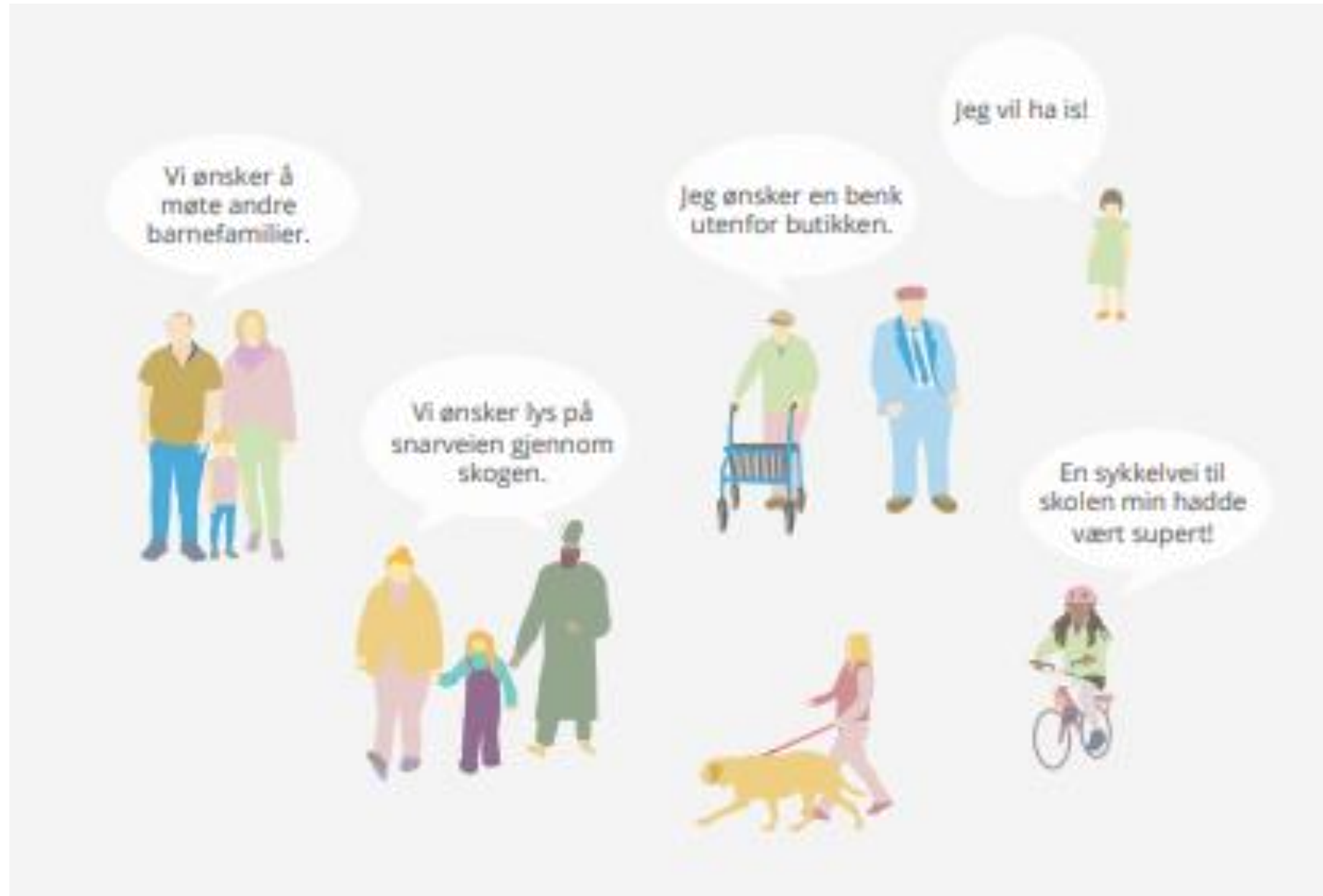
Matvarebutikk  
Kafé  
Bensinstasjon  
Kommunehus  
Kyrkje  
Barnehage  
Samfunnshus  
Barneskule (nedlagt) med uteareal  
Hjerleid Handverkskule /Hjerleid-dagane/Bygningshistorisk park  
Verkstader og industri  
Utsal av redskaper, mm  
Overnattingsbedrifter  
Eit fint kulturlandskap  
Eldrebustader knytt til Fredheim  
osv.

## treng

Fleire utandørs møteplassar?  
Forskjønning?  
Fleire og meir varierte bustader i sentrum?  
Samle butikker og utsal i sentrum?  
Betre gang- og sykkeltraseer?  
Flomsikring?  
Ljossetting?  
Aktivitet for barn og unge?  
Universell utforming?  
Parkering?  
Opprusta vegnett?  
EL ladepunkt?  
Trygge sykkel-parkeringsplasser, også for litt dyrare sykler?  
Gjenbruk/ombruk av tomme bygg og lokaler?  
Meir effektiv bruk av areal i sentrum?

## Brukargrupper – behov og ynskjer

- Eldre
- Studentar
- Barn, inkl barnehagen
- Unge
- Folk med særlege behov
- Brukarar av kyrkja
- Ansatte på Båtsto
- Fredheim bebuarar
- Kafegjester
- Turistar og besøkande
  
- Syklende
- Køyrande
  
- Landbruk
- Næringslivet





## Kartlegging av landskapskvaliteter

- **Naturlandskapet**

bredalen, elva, åer, skoger, lausmasser,  
knauser, mm

- **Kulturlandskapet**

jordbruket, vegsystema, jernbana,  
tettstaden, eigendomsforhold,  
parker/leikeplasser/idrett, mm



# Kartlegging av grønnstrukturen

- Åer og bekker med kantvegetasjon
- Skogsholt
- Parker
- Kanter langs veg og alléer

*Kvifor er dette viktig?*

- *økosystem og naturverdier*
- *robusthet i forhold til klima og klimaendringar*
- *lokalklima*
- *trivsel*
- *mm*



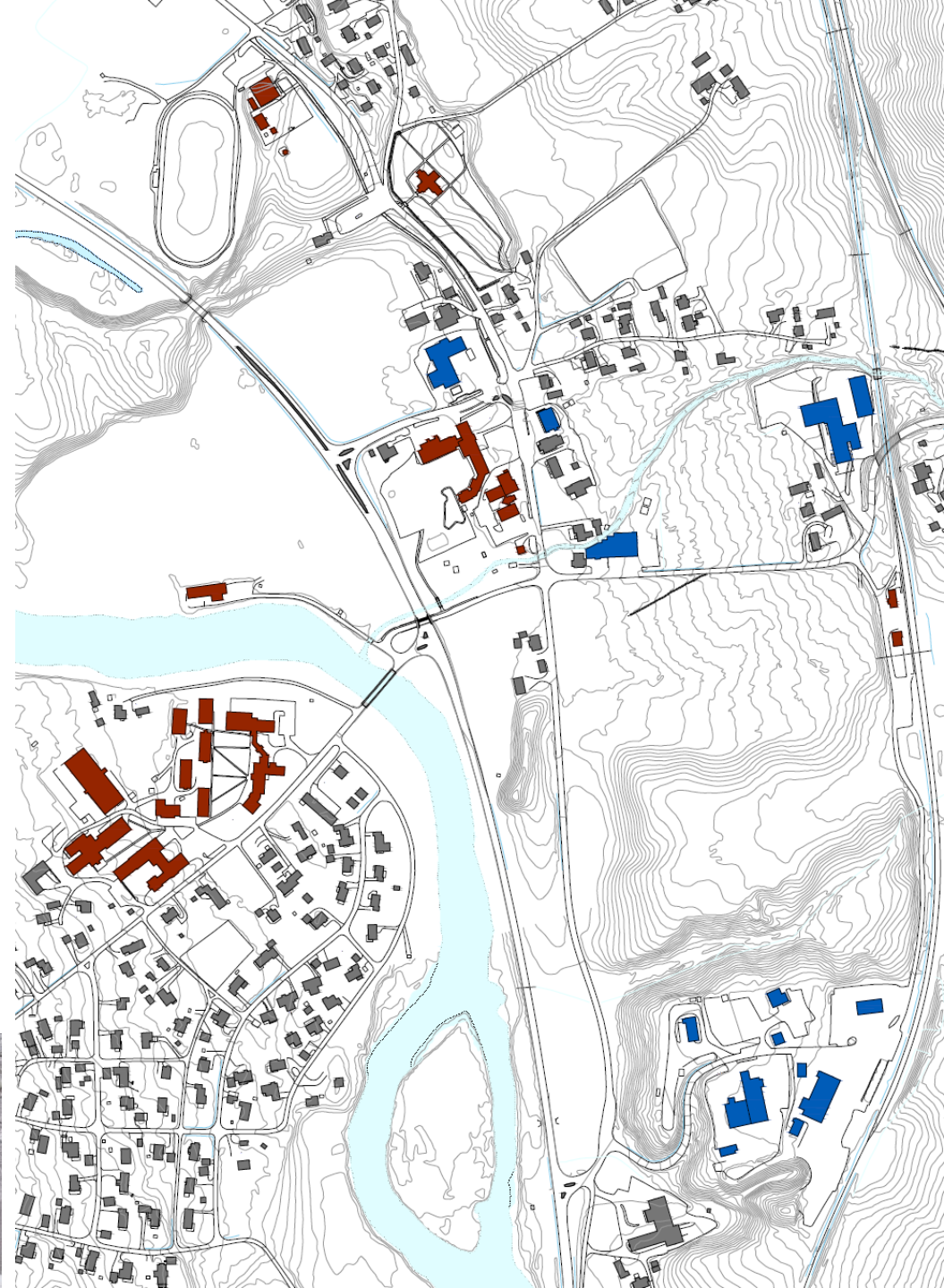
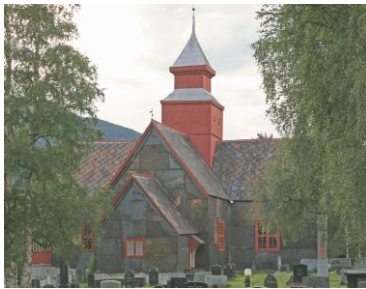
# Registrering av bygg og bygningsstruktur

## Bygg

- Historiske bygg
- Arkitektur (ulike karakterer)
- Bygningsstruktur (tett, spredt, kvartaler, mm)
- Etasjehøgde
- Private bygg
- Offentlege bygg

## Kvifor er dette viktig?

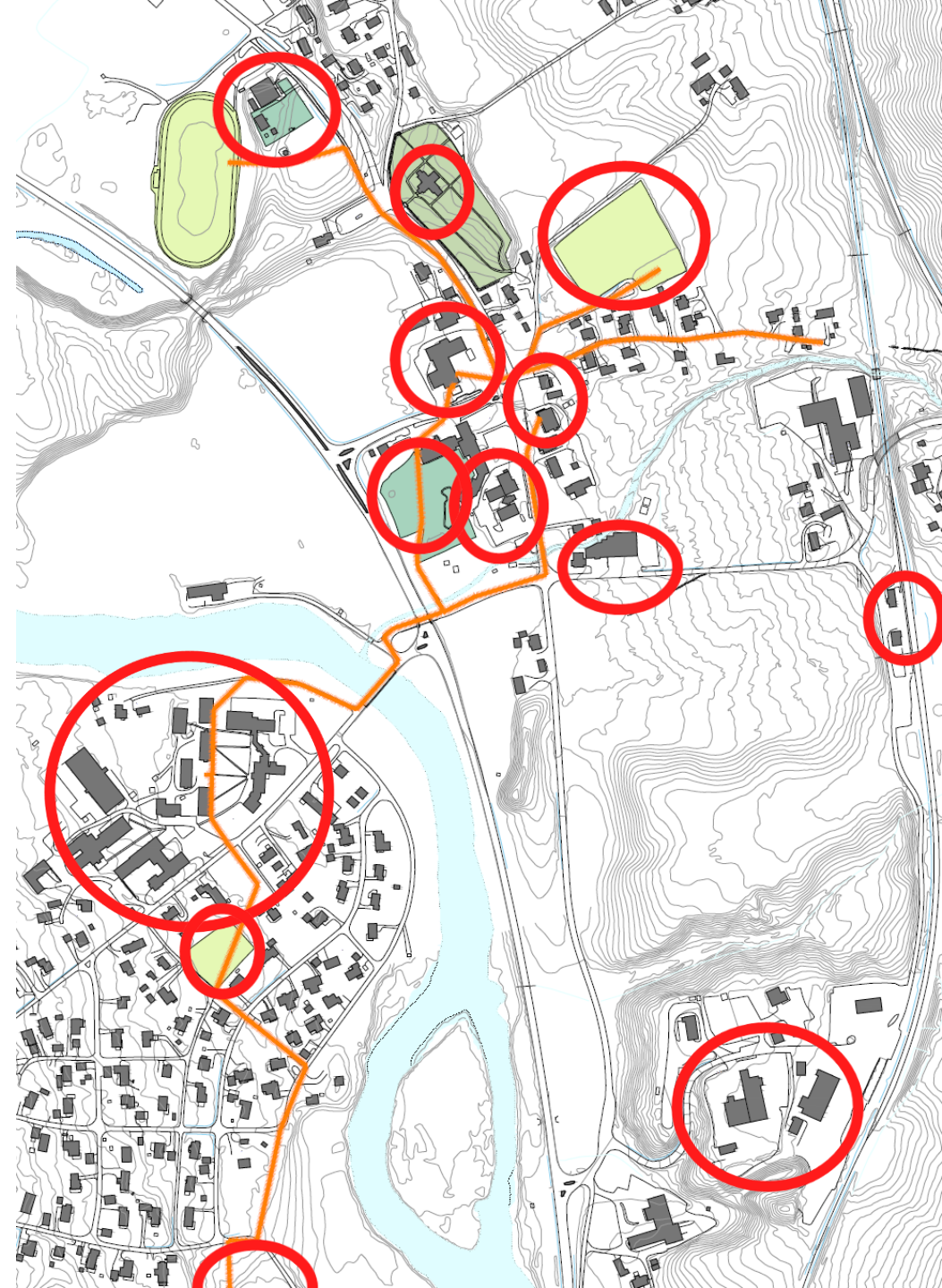
- *estetikk*
- *heilheitleg preg*
- *effektiv utnyttelse av areala*
- *utvikling, nye måter å bygge på, nye materialer, osv*



# Oppleveling og bruk av Dovre

Samanhenger og nettverk av stader:

- Målpunkt og møteplasser
- Gangakser
- Barrierer
- Landemerker
- Siktlinjer



# Kartlegging – flomsoner

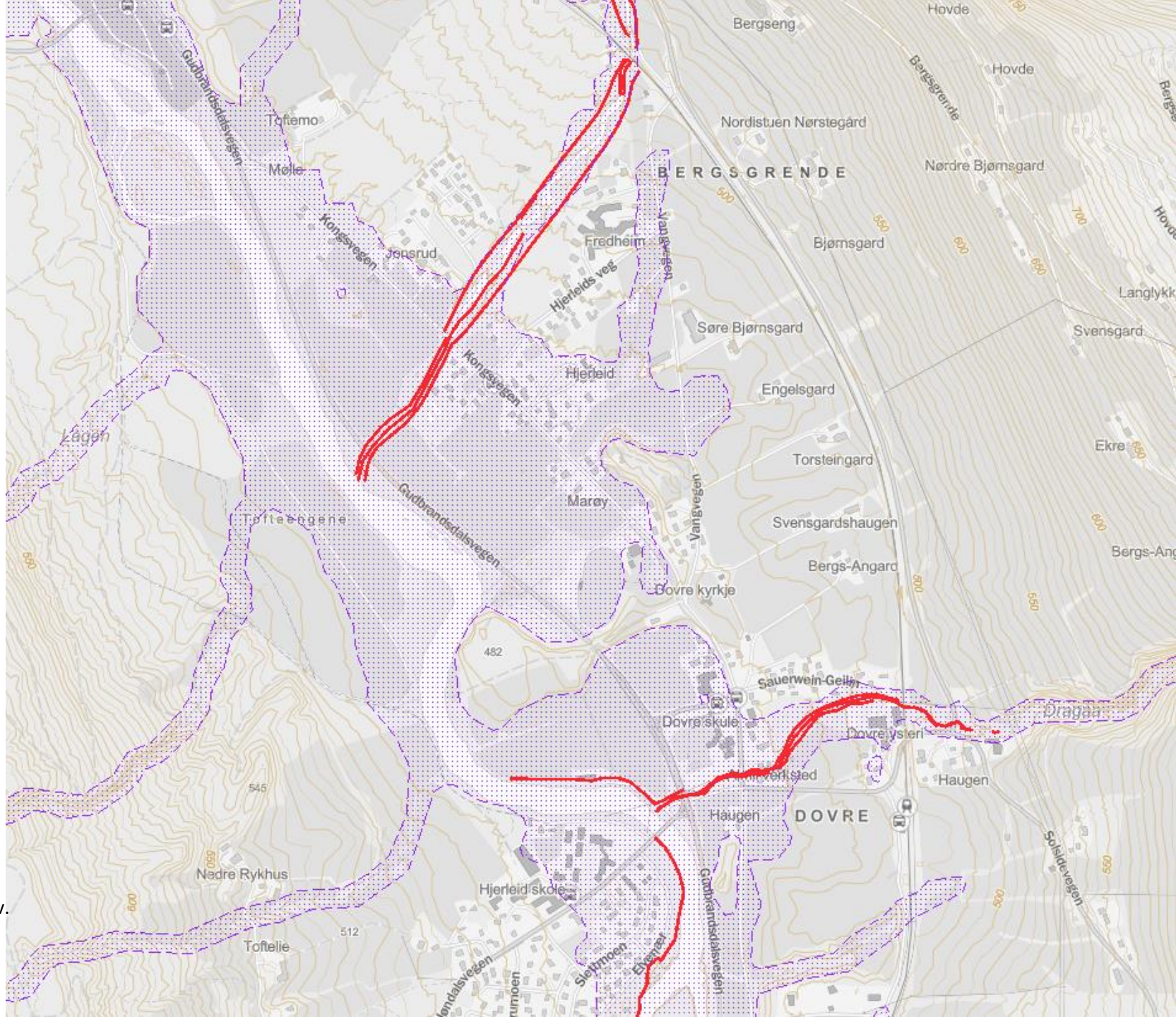
## Aktsomhetsområder og eks sikringstiltak

- Dragåe
- Einbugga

Arealer som ikke vises som flomutsatt i aktsomhetskartet kan en, dersom det ikke er lokale forhold eller konstruksjoner som f.eks. bru og kulvert som kan medføre at vannstanden heves og oppstuvingen oppstrøms kan bli stor, anse for å være tilstrekkelig trygge for disponering til tiltak i sikkerhetsklasse F1 og F2, jf. Byggteknisk forskrift (TEK17) § 7-2 andre ledd, inkludert påslag for klimatilpasning. For tiltak i sikkerhetsklasse F3 og tiltak etter § 7-2 første ledd må det alltid foretas en flomfareutredning/-kartlegging.

### Sikkerhetsklasse F3:

- Bygg for sårbare grupper av befolkningen, t.d. sjukeheim
- Bygg med beredskapsfunksjoner, t.d. sjukehus, brannstasjon, osv.
- Avfallsdeponi



# Kartlegging – eigarforhold

Statens vegvesen

Innlandet fylkeskommune – veg

Dovre kommune

Jetta kro og kafeteria

Coop region Øst

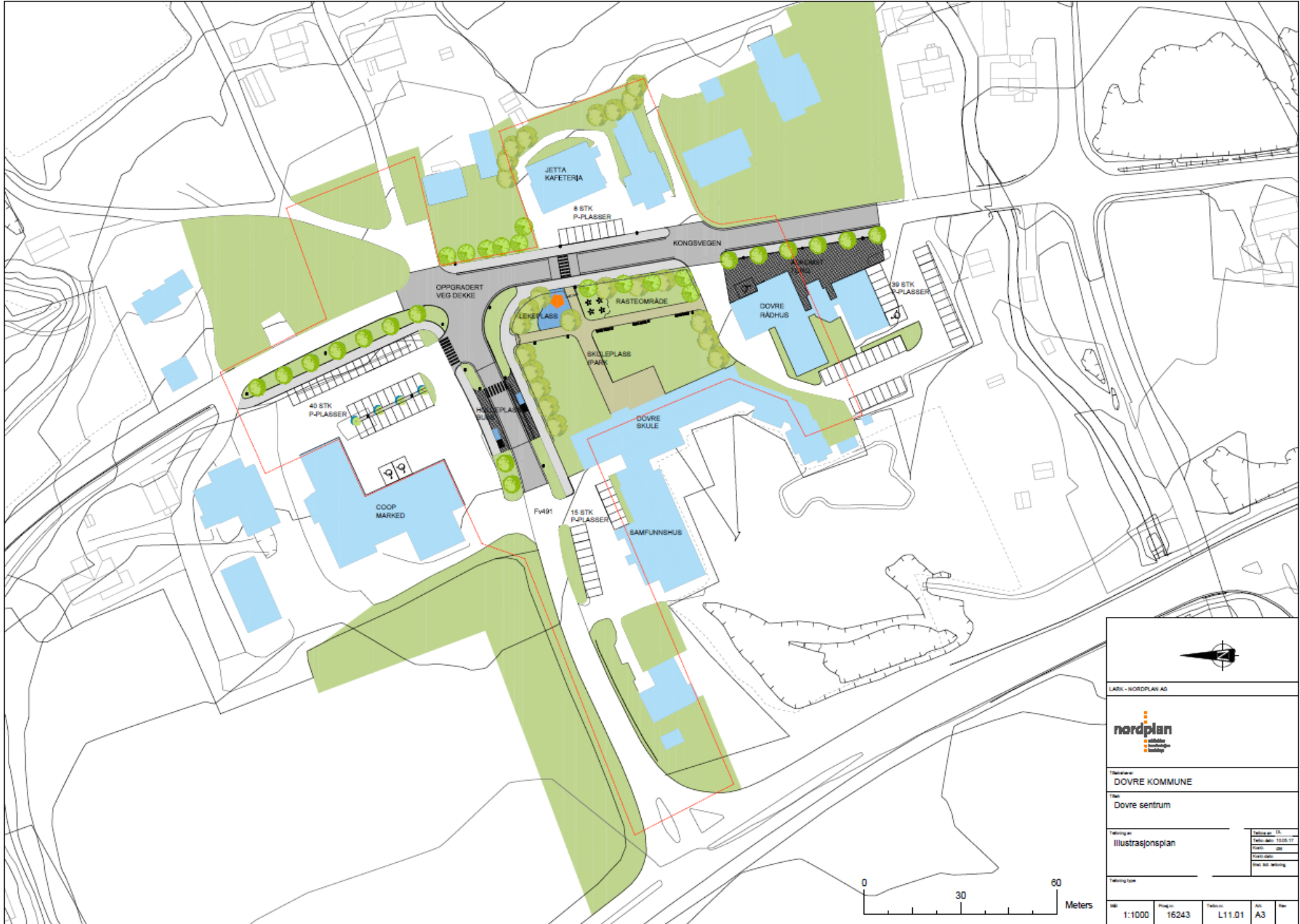
Almli mekaniske verksted

m.fl.

Div andre private grunneigarar



# Forprosjekt 2016



  
 LARK - NORDPLAN AS

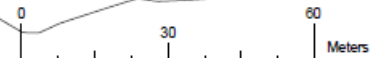
  
**nordplan**  
 arkitektur  
 landskapsarkitektur  
 landskap

Tiltaksnavn: DOVRE KOMMUNE  
 Tittel: Dovre sentrum

Tegningstype: Illustrasjonsplan

|               |                 |                |         |      |
|---------------|-----------------|----------------|---------|------|
| Skala: 1:1000 | Prosjekt: 16243 | Tittel: L11.01 | Ark: A3 | Rev: |
|---------------|-----------------|----------------|---------|------|

Tegning: 01  
 Dato: 13.03.17  
 For: 08  
 Forfatter: [Name]  
 Rev: 01, 02, 03



# Pågåande planar og prosjekt

## Dovre Vel og Dovre IL

- Marøy-Gapahuk - samlingsstad for familier
- Freesbee-golf
- Aktivitets- og sykkelpark Slåvik
- Stolpejakt
- Trimrommet i samfunnshuset
- Revitalisere gamal fotballbane ved Hjerleid?

## Hjerleid Handverkskule

- Div planer

## Almi og Høyveg

- Utviding

## Coop

- Fornying av butikken
- Vidare utvikling av tomta

## Barneskulen

- Privatskule?
- Anna bruk?

## Dovre kommune

- Flomvurdering Dragåe og Einbugga
- DOGA og GNIST følgekommune

# Planlegging og gjennomføring

Korleis når vi målet?

Korleis rigge prosjekt?

Korleis gjennomføre prosjekt?

## Prosjektplan

- Organisering
- Konkretisering
- Prioriteringar og utvikling av prosjekt
- Finansiering
- Framdrift med delmål
- Innhenting av spesialkompetanse for prosjektering
- Byggeplan, kontrahering av utførande og gjennomføring/byggefase



# Prosjektorganisering

## Oppdragsgjevar

Dovre kommunestyre

## Prosjektansvarleg

Rådmannen i Dovre kommune

## Styringsgruppe

## Prosjektleder

Kommuneplanleggeren

## Prosjektgruppe

## Aktuell referansegruppe

## Lokale ressursar

Dovre Vel

Dovre IL

Grendelag

Dovre samfunnshus (foreninga)

Kommuna, inkl kyrkja

Hjerleid Handverkskule AS

Lokalt næringsliv

Foreldregrupper (barnehagen, skulesaka)

m.fl.

# Moglege eksterne samarbeidspartnarar

**Innlandet fylkeskommune**

**Husbanken**

**DOGA**

Design og  
Arkitektur Norge

DOGA fremmer god bruk av design og arkitektur i Norge for å skape fremtidens nye, grønne og lønnsomme løsninger.

**Coop**

**Riksantikvaren**

**Norsk Tipping**

**NVE**

**m.fl.**

DOGA er ein del av det offentlege verkemiddelapparatet for auka innovasjon.

Dei mottek årlege tilskot over statsbudsjettet og får oppdrag frå desse departementa:

- Kommunal- og distriktsdepartementet (KDD)
- Nærings- og fiskeridepartementet (NFD)
- Kulturdepartementet (KUD)
- Utenriksdepartementet (UD)

# Eksempel til inspirasjon



# Komme-i-gang projekt



# Gang- og sykkelforbindelser



# Gang- og sykkelforbindelser

Skilting av verneområder

Bergomsrunda og lokale turruter i Lom



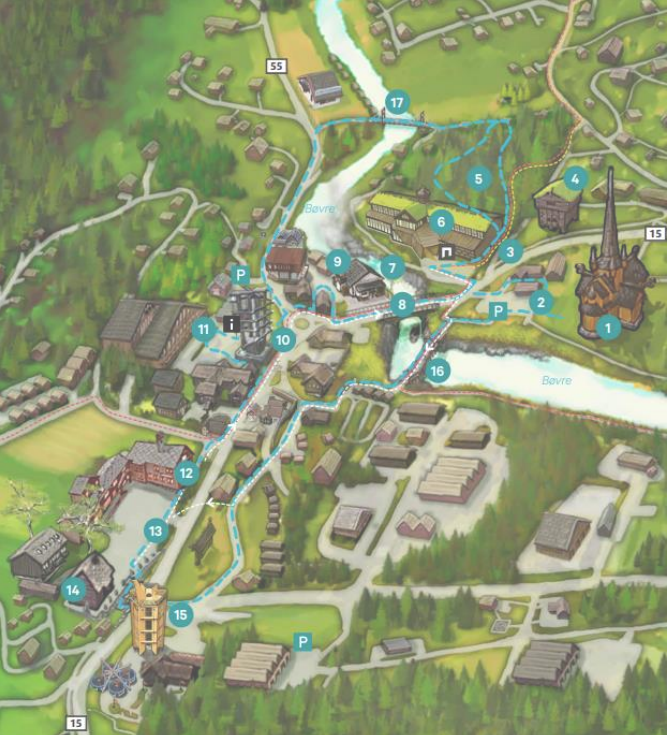
**Velkommen inn i Jotunheimen nasjonalpark**

Jotunheimen er sjelens symbolet for tradisjonell friluftsliv. Her finn du eit godt utgangspunkt for fotturar, tinderangling, jakt og fiske.



- Informasjon om i restene
- Informasjon om i restene
- Informasjon om i restene

Informational text and a map of the national park.

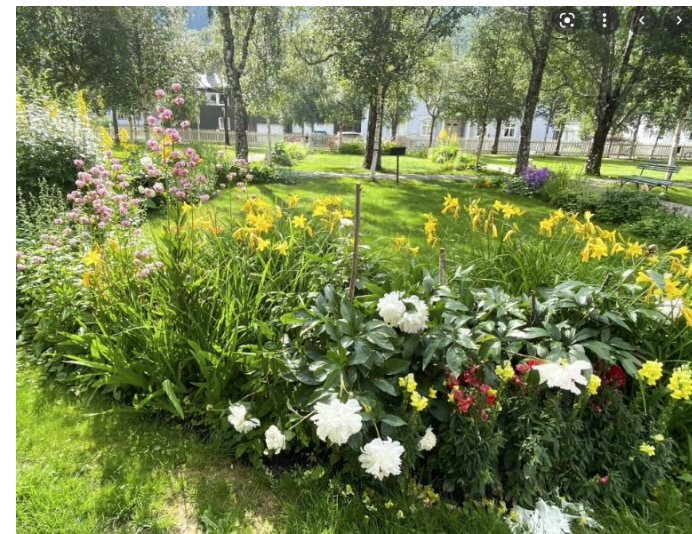


Aerial map of Lom town showing numbered trails (1-17) and landmarks. The map includes buildings, roads, and the river Bævre.



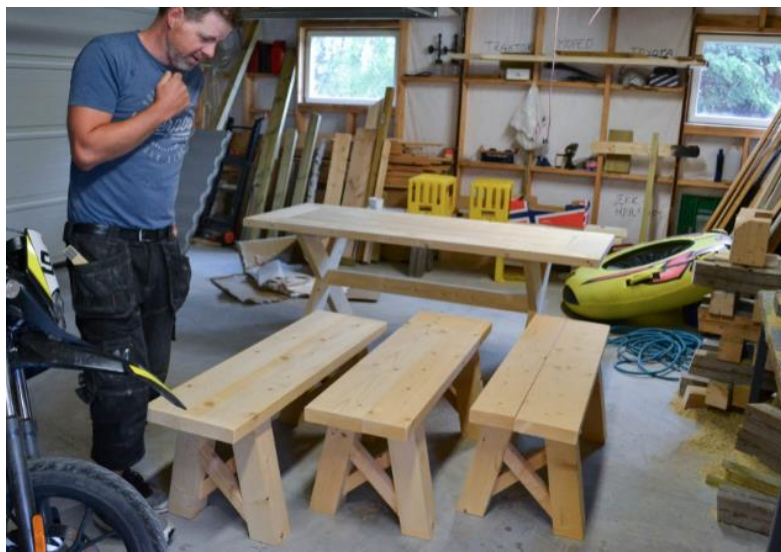
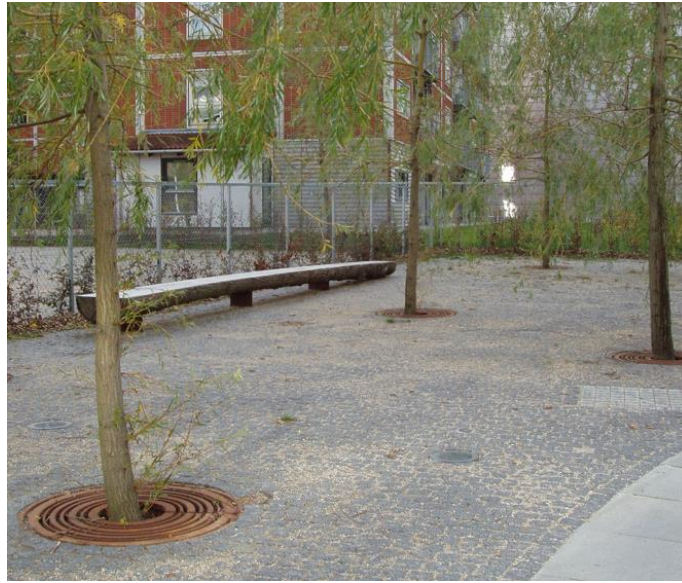
Aerial map of the mountain region around Lom, showing peaks like Skardstinden (2373) and Loftet (2170), and trails. The map includes mountains, forests, and a lake.

# Folkepark





# Møte-/sitteplasser



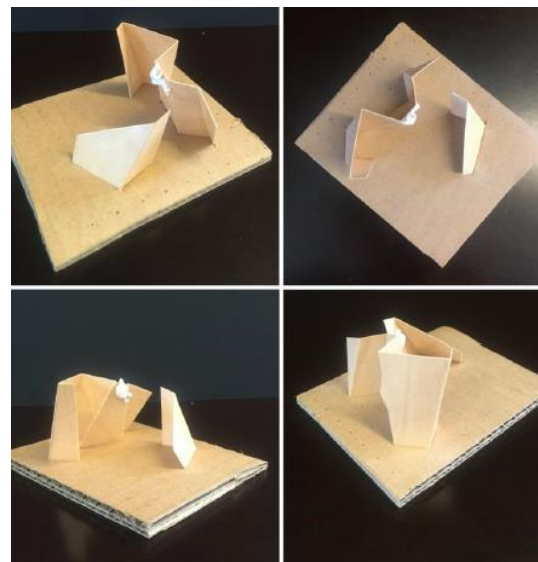
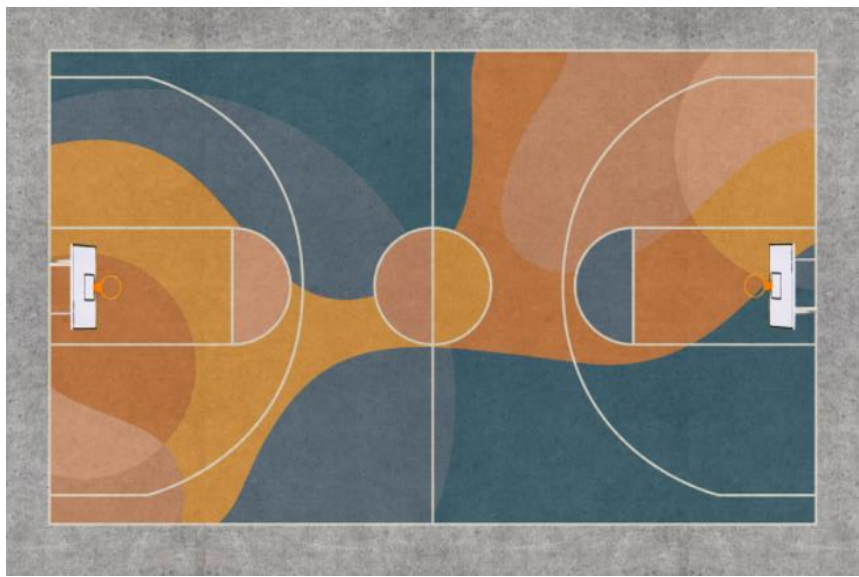
# Gater og torg i eit bygdesentrum



# Ungers landskap



# Ungdommelege aktivitetar



## Idretts- og nærmiljøanlegg



# Gatemiljø



# Små boliger / minihus



