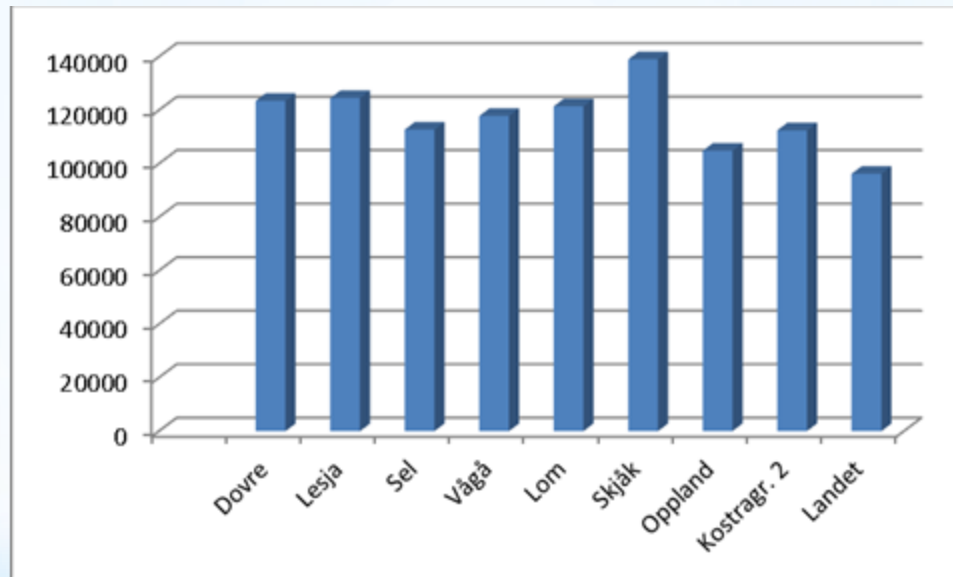




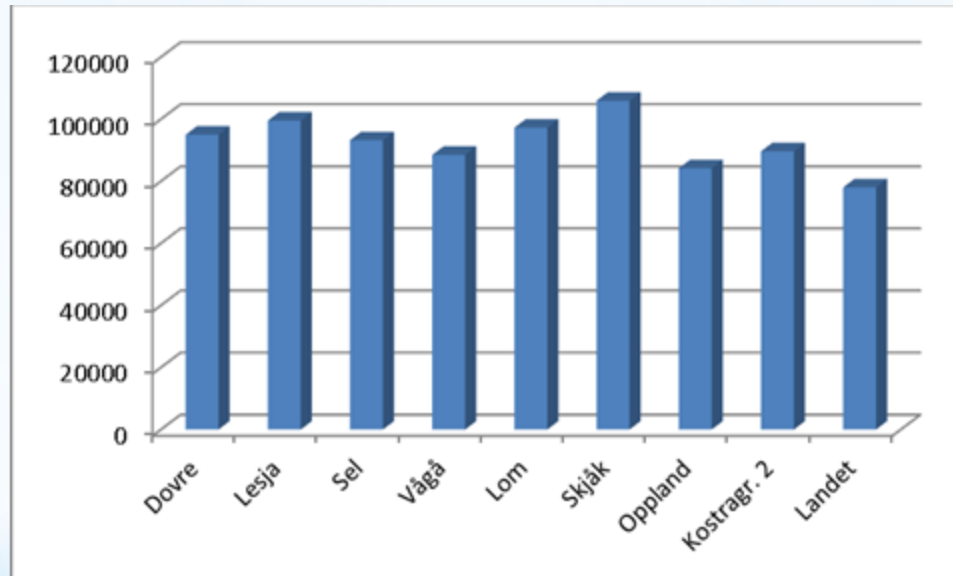
# Doyre-skolen

\* Netto driftsutgifter til grunnskolesektor per innbygger 6-15 år (kroner)

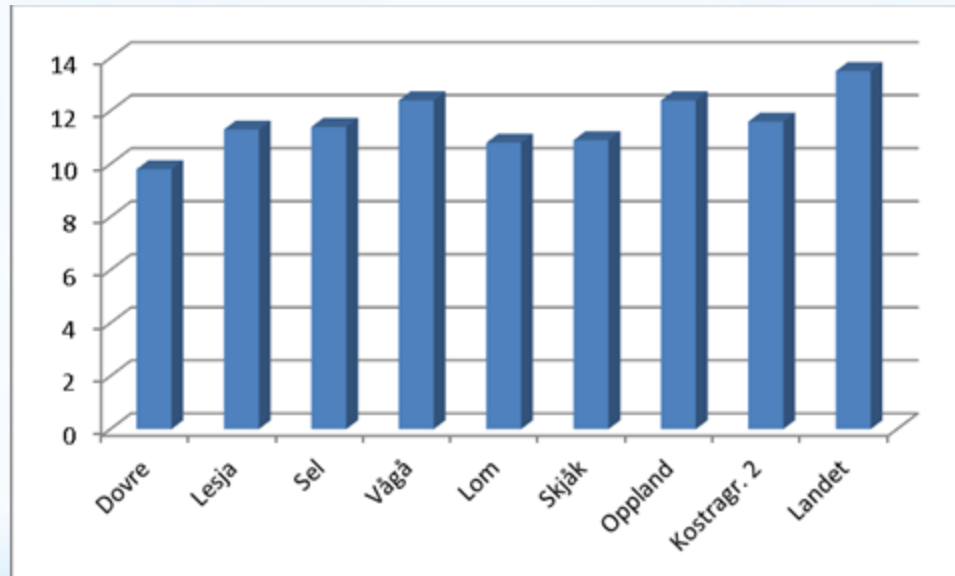


\* Kommunegruppe 2 i KOSTRA: Små kommuner med middels bundne kostnader per innbygger, middels frie disponible inntekter. 66 kommuner.

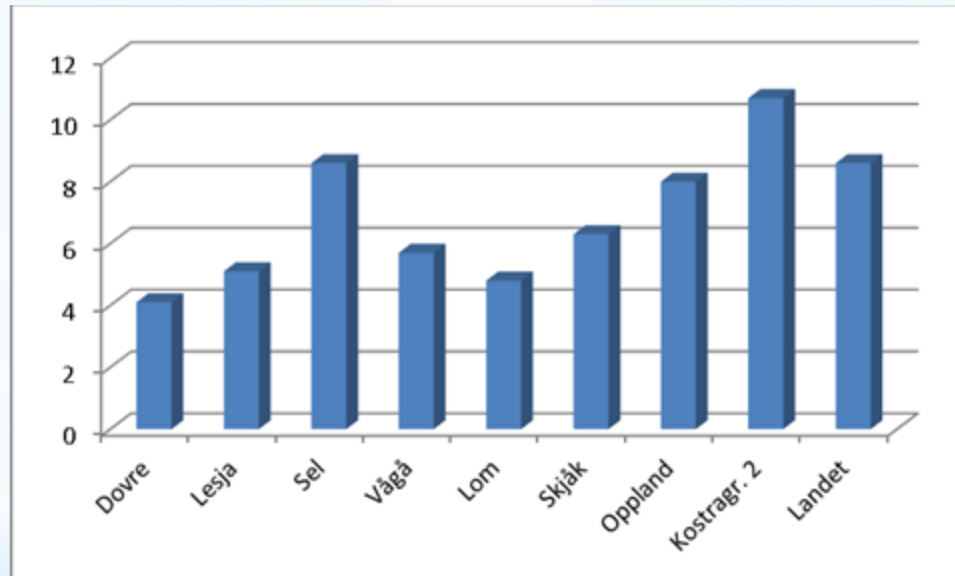
\* Lønnsutgifter til grunnskole i kroner per elev (kroner)



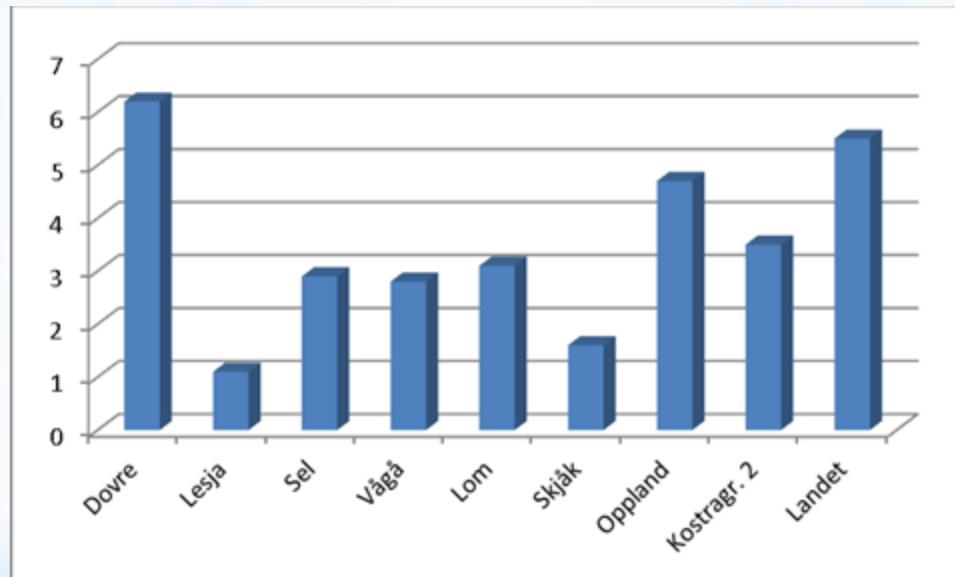
\* Gjennomsnittleg gruppestorleik 1.-10.årstrinn (antal elevar)



\* Andel elever i grunnskolen som får spesialundervisning (prosent)

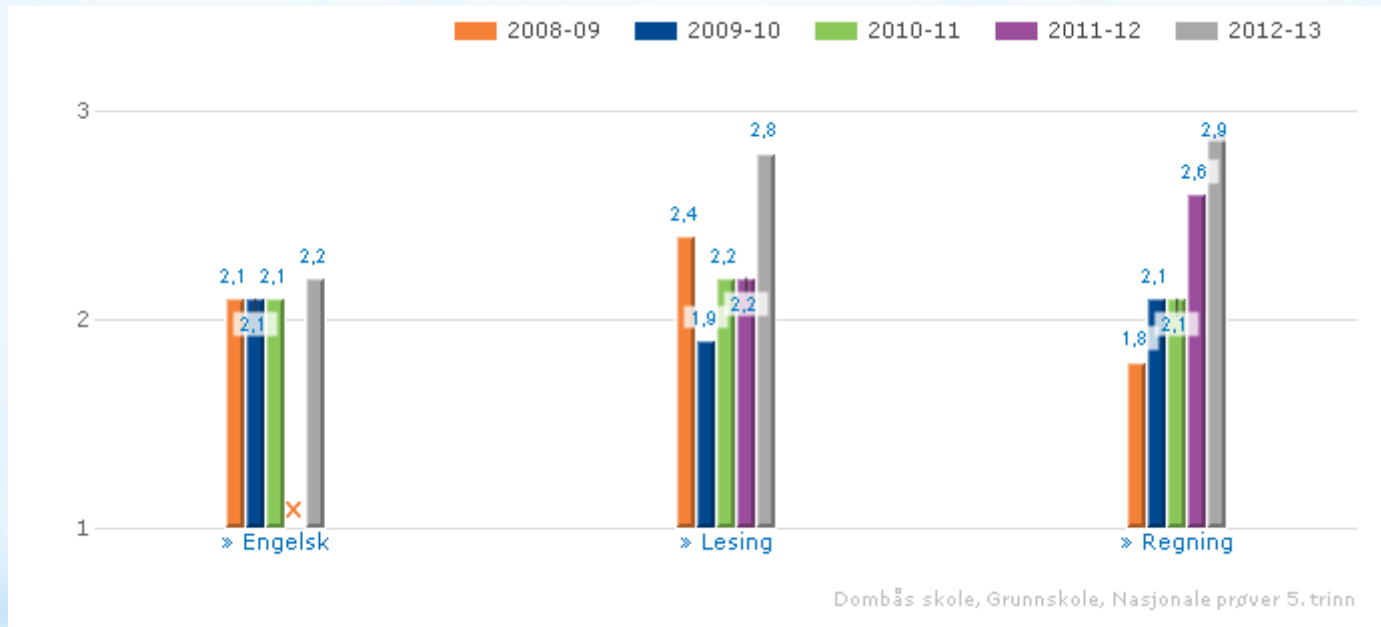


\* Andel elever i grunnskolen som får særskilt norskopplæring (prosent)



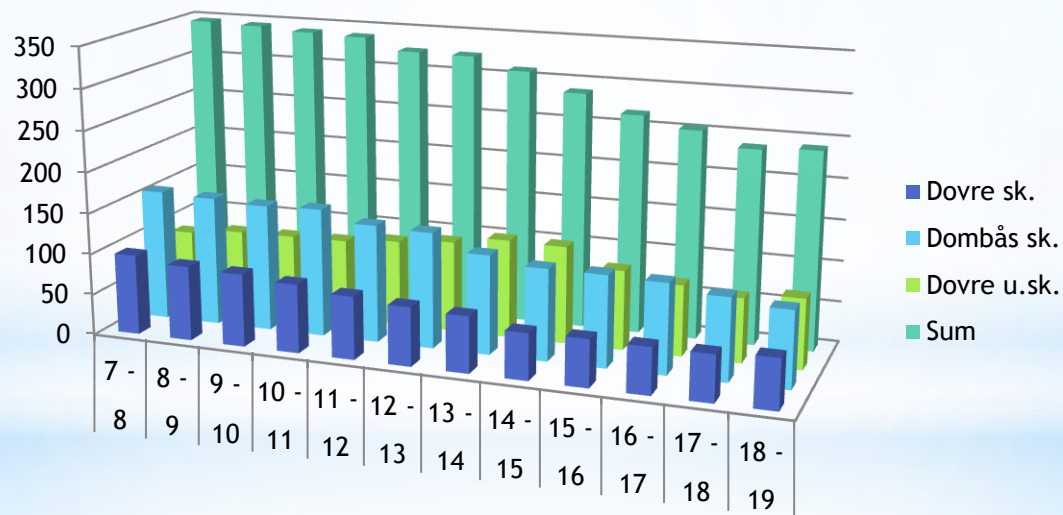
# \* Nasjonale prøver eksempel/tendens

## Dombås skole



# Elevtalsutvikling 2007 - 2018

	07-08	08-09	09-10	10-11	11-12	12-13	13-14	14-15	15-16	16-17	17-18	18-19
Dovre sk.	98	91	89	84	77	72	69	57	58	57	57	61
Dombås sk.	159	157	154	156	143	141	121	112	112	110	101	94
Dovre u.sk.	90	97	98	99	105	111	120	119	97	87	79	86
Sum	347	345	341	339	325	324	310	288	267	254	237	241





**\* Ny skole**

**\* er**

**\*\* tidleg innsats ( forebygging!)**

**\*\* inkludering**

**\*\* tilpassa opplæring**

**\* Ramma til Ny skole er ei totalpakke som rektor organiserer slik det gagnar elevane det året best.**

## \*Spesialundervisning

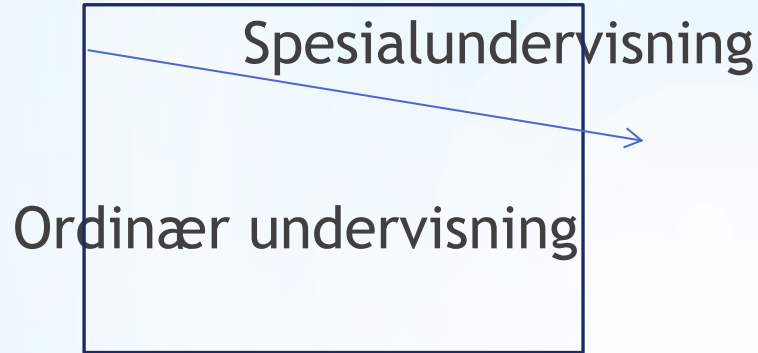
Antal timar spesialundervisning	2010/2011	2011/2012
Dovre skule	60	10
Dombås skole	67	25
Dovre ungdomsskole	39	14
Sum	166	49

Kostnad spesialundervisning 2010/2011: Ca. 4 mill.

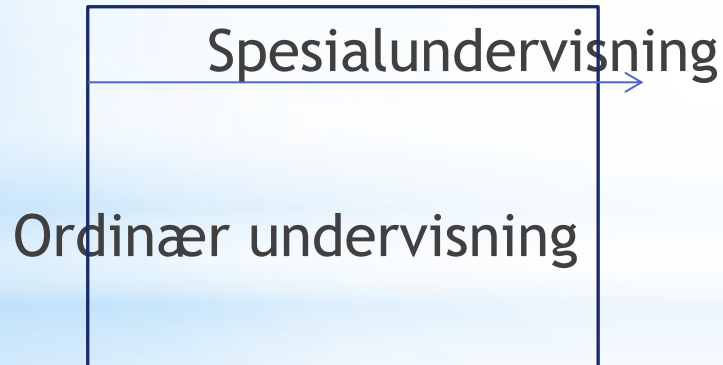
Kostnad spesialundervisning 2011/2012: Ca. 1 mill.

**NB:** Det er PPT som avgjer kven som skal få spesialundervisning og kor mykje.

Våren 2011: Vel 8 % av elevane treng spesialundervisning ,  
aukande tendens



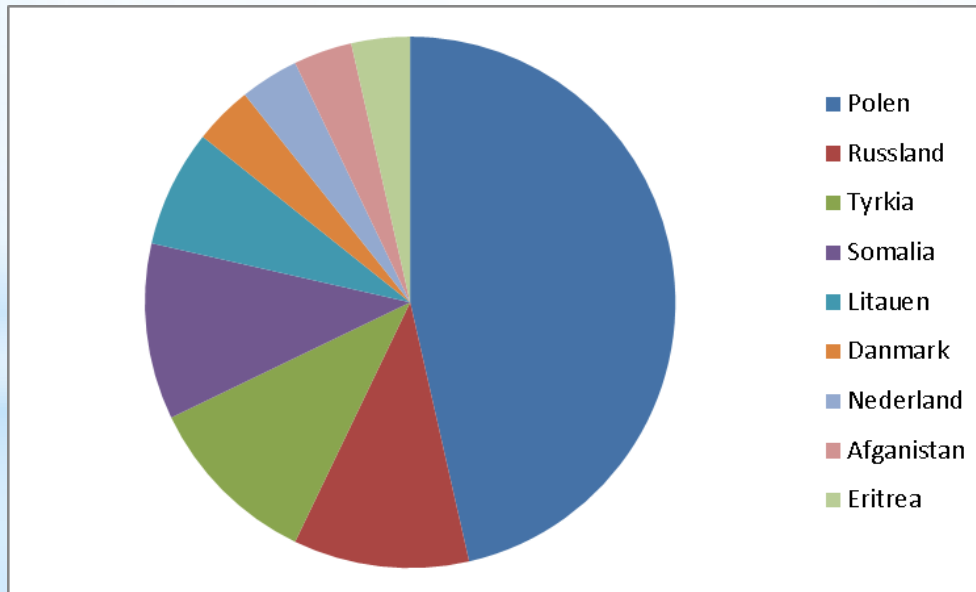
Våren 2012 med Ny skole: Knapt 4 % av elevane treng  
spesialundervisning, stabil tendens



Dess fleire som får oppfylt retten sin til tilpassa opplæring i ordinær undervisning, dess færre har behov for spesialundervisning.

## Framandspråklege elevar pr. 12.03.13

- \* ved Dombås skole 28, d.v.s. 22 % av elevane ved skulen
- \* ved Dovre ungdomsskole 9, d.v.s. 7,5 % av elevane ved skulen
- \* ved Dovre skule 2, d.v.s. 3 % av elevane ved skulen
- \* totalt 39 elevar, 12 % av elevane i kommunen  
(11 asylsøkjjarar, 5 busette flyktningar, 23 arbeidsinnvandrarakar)
- \* Barn av arbeidsinnvandrarakar og busette flyktningar (28):



# \* Oppsummering

- \* Utgiftene til skole i Dovre ligg på gjennomsnittet i regionen.
- \* Dovre har lågast andel spesialundervisning i regionen.
- \* Ny skole har gitt oss moglegheit for å forebygge, inkludere og unngå stigmatisering og generelt gi betre opplæring. Ny skole gir oss også økonomisk kontroll og forutsigbarheit.
- \* Dei faglege resultata blir stadig betre og fråfallet i vidaregåande skule mindre.
- \* Utfordring 1: Høg andel innvandrarbarn (ved Dombås skole 22 % av elevane) som
  - a) ikkje lærer norsk godt nok og
  - b) får norskopplæringa i skulen finansiert av inntektene frå asylmottaket/busette flyktningar. Kva når det blir borte?
- \* Utfordring 2: Elevtalsnedgang. Kva skal til for at skulen skal utgjera eit fagleg og sosialt stimulerande miljø?
- \* Utfordring 3: Vi har etter kvart få spesialpedagogar og manglar heilt logoped. Dette kan vera ei utfordring i det daglege pedagogiske arbeidet og også i høve til ev. overordna oppgåver.